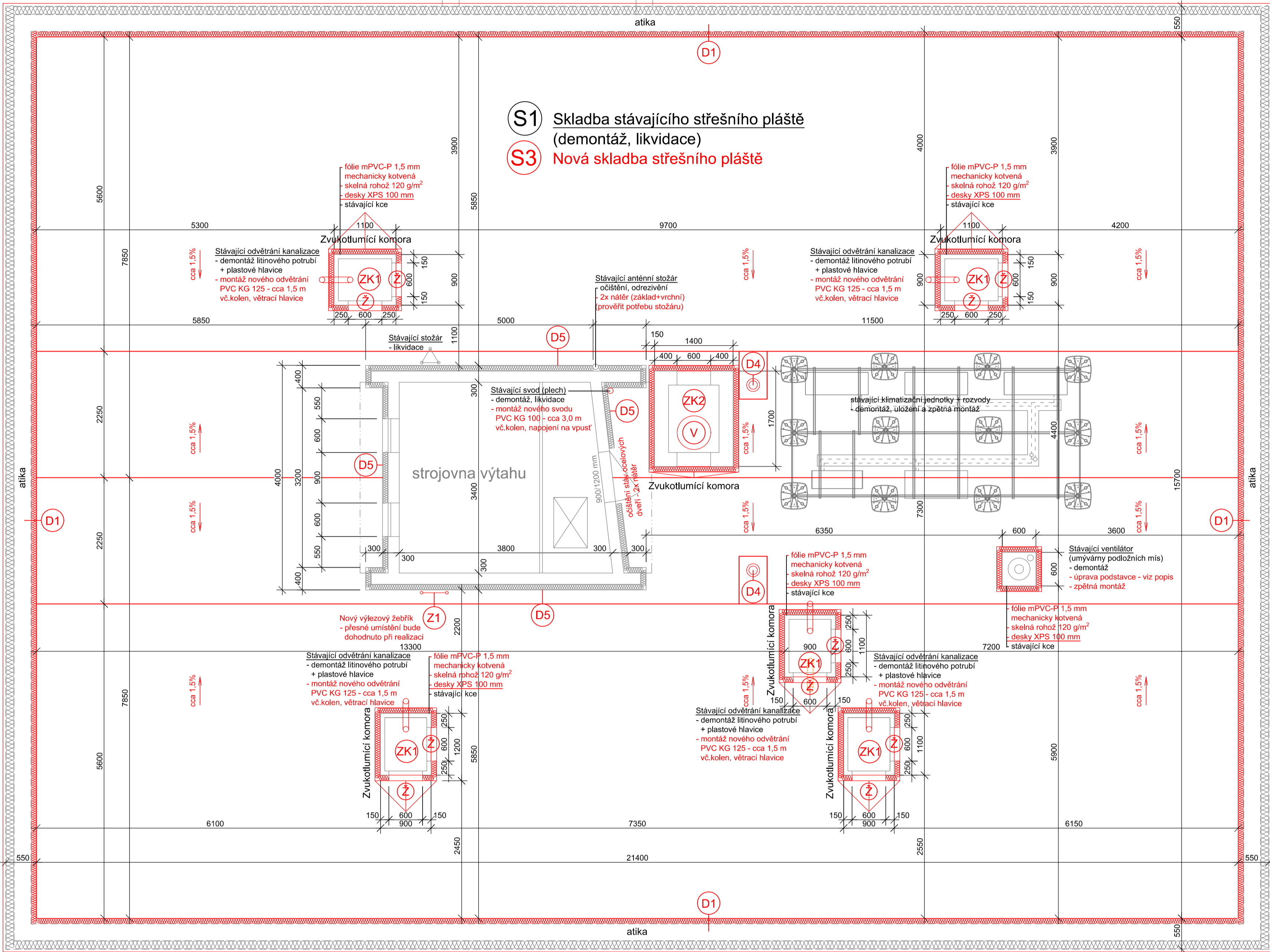
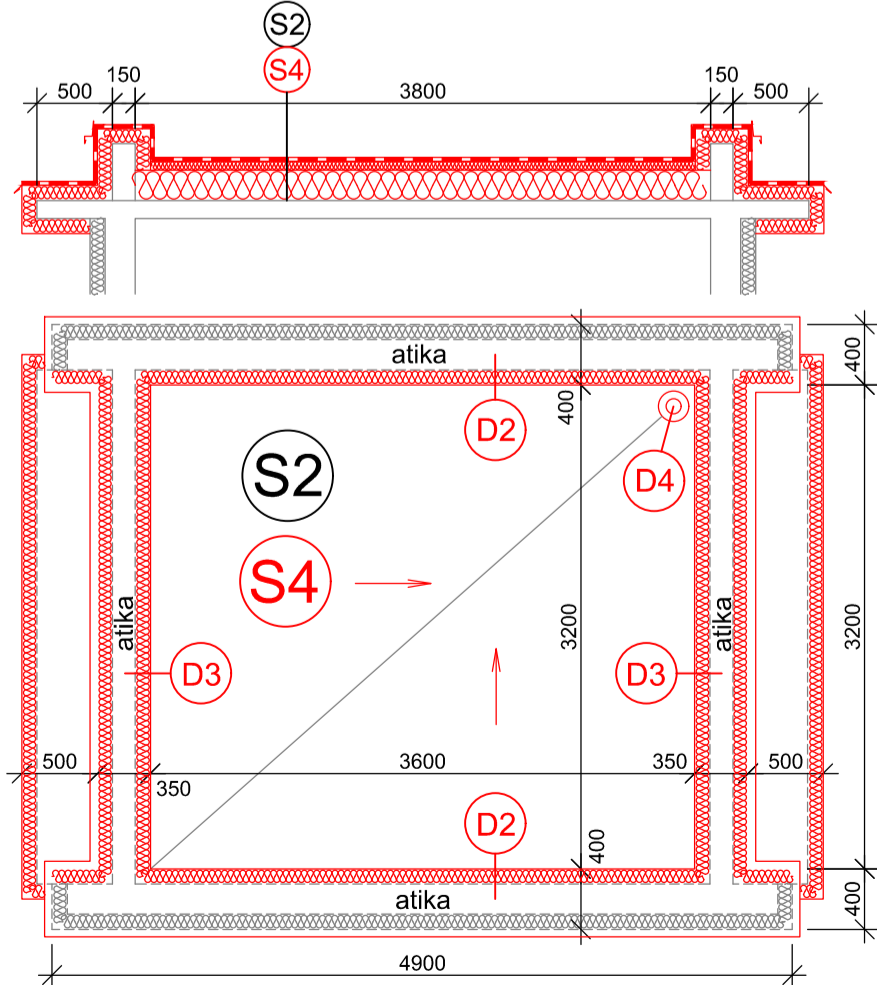


OPRAVA STŘECHY

- demontáž a uložení stávajících klimatizačních jednotek + rozvodů firmou DCI Czech a.s., Štěrboholská 1404/104, 102 00 Praha 10 (původní dodavatel)
- kompletní demontáž jímací a uzemňovací soustavy - likvidace
- kompletní demontáž všech klempířských prvků - likvidace
- oplechování atik, zvukotlumičích komor apod.
- demontáž stávajícího ventilátoru pro větrání schodišťového prostoru - likvidace
- demontáž stávajícího ventilátoru pro odvětrání umývárén podložních mís
- uložení pro zpětné použití
- demontáž protidešťových žaluzií u zvukotlumičích komor - likvidace
- kompletní demontáž všech stávajících vrstev střešního pláště hlavní střechy i střechy nad strojovnou výtahu - likvidace
- demontáž stávajících odvětrání kanalizačních stoupaček - likvidace
- demontáž stávajícího ocelového příhradového stožáru celkové výšky cca 13 m - likvidace
- očištění a nátěr ocelových prvků, jež zůstanou ponechány
- anténní stožár, ocelová dvířka do strojovny výtahu apod.
- prověření požadovaných anténních či satelitních rozvodů, založení nových chráničů pro požadované anténní či satelitní rozvody
- provedení nových střešních skladeb na hlavní střeše i střeše nad strojovnou výtahu vč.všech klempířských prvků a detailů
- atiky, vpustě, napojení na stěnu strojovny výtahu apod.
- osazení nového ventilátoru pro větrání schodišťového prostoru
- provedení nových odvětrání kanalizačních stoupaček
- zpětná montáž stávajícího ventilátoru pro odvětrání umývárén podložních mís
- provedení zateplení a zaizolování všech zvukotlumičích komor a podstavce pod ventilátor pro odvětrání umývárén podložních mís
- osazení nového výlezového žebříku na střechu strojovny výtahu
- zpětná montáž (vč.kompletního uvedení do provozu) stávajících klimatizačních jednotek + rozvodů firmou DCI Czech a.s., Štěrboholská 1404/104, 102 00 Praha 10 (původní dodavatel)
- provedení nové jímací a uzemňovací soustavy - viz samostatná část



Střecha strojovny výtahu



- S2 Skladba stávajícího střešního pláště (demontáž, likvidace)
- S4 Nová skladba střešního pláště

- ZK1 Zvukotlumič komora - 5 ks
- ZK2 Zvukotlumič komora - 1 ks
- V Ventilátor pro hygienické větrání schodišťového prostoru - 1 ks

SO 02 - oprava ploché střechy nad ubytovacím pavilonem B

VEDOUcí AKCE	ZODP. PROJEKTANT	VYPRACOVAL	spol. s r.o. JIHLAVA
Ing./Petr Šimek	Ing./Petr Šimek	Ing./Petr Šimek	společnost projektových atelierů
MÍSTO, OKRES:	Jihlava	Jihlava	Havlíčkova 46, 586 01 JIHLAVA
INVESTOR :	Statutární město Jihlava		tel: 567 306 746, fax 567 310 377
AKCE:			E-mail: projekce@spojil.cz
ICSS, DPS Lesnov, Pod Rozhlednou 10, Jihlava			FORMÁT: B x A4
Oprava plochých střech nad ubytovacími pavilony A,B			DATA: 2/2023
			STUPEŇ: DPS
			ZAKÁZKA Č.: 2301-01-001
PRÍLOHA:	Půdorys střechy	1:50	201